

Fünfte interne Absolventenbefragung
der Hochschule für angewandte Wissenschaften
Deggendorf

Alle Studiengänge
Bachelor / Diplom / Master

Abschlussjahrgang 2010
durchgeführt vom Career Service
Ulrike Sauckel

Inhalt

I. Methodische Durchführung.....	4
1. Frage: „Wie schätzen Sie aus heutiger Sicht den Nutzen Ihres Studiums, von 1) unabdingbar bis 5) verzichtbar ein?“	6
2. Frage: „Welcher Themenbereich Ihres Studiums war von großer Bedeutung in Bezug auf die heute von Ihnen ausgeübte Tätigkeit?“	6
3. Frage: „Welche Themen wurden vom Studium nicht abgedeckt, bezogen auf Ihre derzeitige Tätigkeit?“	7
4. Frage: „Wo liegt Ihrer Meinung nach in Ihrem Studiengang Verbesserungspotential?“	7
5. Frage: „Wo haben Sie während des Studiums praktische Erfahrungen in einem Unternehmen gesammelt?“	7
6. Frage „Haben Sie während Ihres Studiums Auslandserfahrungen gesammelt?“	8
7. Frage: „Ihr aktuell höchster Abschluss ist.....“	9
8. Frage: „Haben Sie nach Ihrem Abschluss an der Hochschule Deggendorf einen weiterbildenden Abschluss gemacht, oder sind gerade dabei?“	9
8.1. Frage: „Wenn ja, welchen?“	9
8.2. Frage: „Und an welcher Institution?“	9
9. Frage: „Wo arbeiten Sie jetzt?“	9
10. Frage: „Haben Sie nach Ihrem Abschluss den Arbeitgeber gewechselt?“	11
11. Frage: „Wie hoch war hier Ihr Einstiegsgehalt bei der ersten Tätigkeit nach dem Studium?“	12
12. Frage: „Wie haben Sie Ihre erste Tätigkeit (nach dem Studium) gefunden?“	13
13. Frage: „Wie lange hat es gedauert, bis Sie Ihre erste Anstellung (nach dem Studium) gefunden haben und wie viele Bewerbungen mussten Sie schreiben?“	14
14. Frage: „Ziehen Sie ein Masterstudium später einmal in Betracht?“	15

15. Frage: „Werden Sie regelmäßig über die Angebote des Alumni Managements der Hochschule per E-Mail informiert, wie etwa Seminare für Berufstätige, Erscheinen des Online-Magazins für Absolventen etc.?“	16
II. Anhang.....	17
- Danksagung	
- Fragebogen	

I. Methodische Durchführung

Insgesamt wurden 546 Absolventen angeschrieben, 90 Briefe waren nicht zustellbar, 120 antworteten, davon waren 31 Frauen (26,0 %) und 86 Männer(72,2).

Dies entspricht einer Gesamtrücklaufquote von 26,3 %.

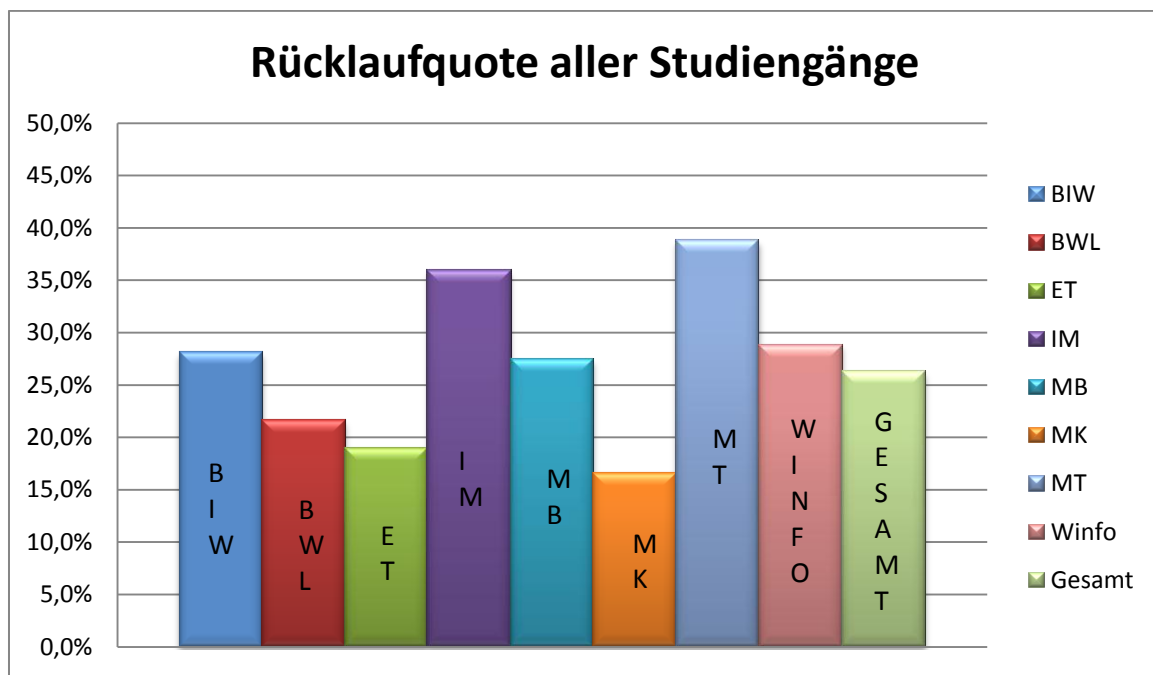


Abbildung 1

Rücklaufquote der einzelnen Studiengänge

Studiengang	Rücklaufquote
Bauingenieurwesen	28,1 %
Betriebswirtschaftslehre	21,6 %
Elektrotechnik	19,0 %
Internationales Management	35,9 %
Maschinenbau	27,4 %
Mechatronik	16,6 %
Medientechnik	38,8 %
Wirtschaftsinformatik	28,8 %



Abbildung 2

Zusammensetzung der Abschlüsse in den einzelnen Studiengängen

Studiengang	Diplom	Master	Bachelor	k. A.
Bauingenieurwesen	8	0	1	0
Betriebswirtschaftslehre	6	0	29	0
Elektrotechnik	8	0	0	0
Internationales Management	0	0	9	0
Maschinenbau	7	0	7	0
Mechatronik	0	0	6	0
Medientechnik	18	0	3	0
Wirtschaftsinformatik	12	0	5	0

Die Angaben zu den Schwerpunkten sind den Einzelauswertungen zu entnehmen.

1. Frage: „Wie schätzen Sie aus heutiger Sicht den Nutzen Ihres Studiums, von 1) unabdingbar bis 5) verzichtbar ein?“



Abbildung 3

Die Durchschnittsnote mit der der Nutzen des Studiums bewertet wurde liegt bei 2,0.

Verteilung der Noten auf die Studiengänge

Studiengang:	Notendurchschnitt:
Bauingenieurwesen	1,8
Betriebswirtschaftslehre	1,9
Elektrotechnik	1,7
Internationales Management	2,4
Maschinenbau	1,9
Mechatronik	2,6
Medientechnik	2,5
Wirtschaftsinformatik	1,8

2. Frage: „Welcher Themenbereich Ihres Studiums war von großer Bedeutung in Bezug auf die heute von Ihnen ausgeübte Tätigkeit?“

Die Antworten auf diese Frage entnehmen Sie bitte den Einzelauswertungen.

3. Frage: „Welche Themen wurden vom Studium nicht abgedeckt, bezogen auf Ihre derzeitige Tätigkeit?“

Die Antworten auf diese Frage entnehmen Sie bitte den Einzelauswertungen.

4. Frage: „Wo liegt Ihrer Meinung nach in Ihrem Studiengang Verbesserungspotential?“

Die Antworten auf diese Frage entnehmen Sie bitte den Einzelauswertungen. Generell wurde allerdings bei allen Studiengängen mehr Praxisbezug angesprochen.

5. Frage: „Wo haben Sie während des Studiums praktische Erfahrungen in einem Unternehmen gesammelt?“

Die genaueren Firmen und Bereiche können Sie den Einzelauswertungen entnehmen, hier ist eine Auflistung der Firmen, bei denen mehr als zwei Studenten ihre Praktika absolviert haben.

Firma:	Anzahl:
BMW AG	19
ZF GmbH	8
Siemens AG	7
Continental AG	4
Rohde & Schwarz GmbH	4
Krones AG	3
Audi AG	3
Micro Epsilon Messtechnik GmbH	3
Lindner AG	3
Sumida E.ON	2
Bosch	2
Max Streicher GmbH	2
Einhell AG	2
UnserRadio	2

Müller-BBM GmbH	2
Msg systems AG	2
T.CON	2

6. Frage „Haben Sie während Ihres Studiums Auslandserfahrungen gesammelt?“

[Mehrfachnennung möglich]

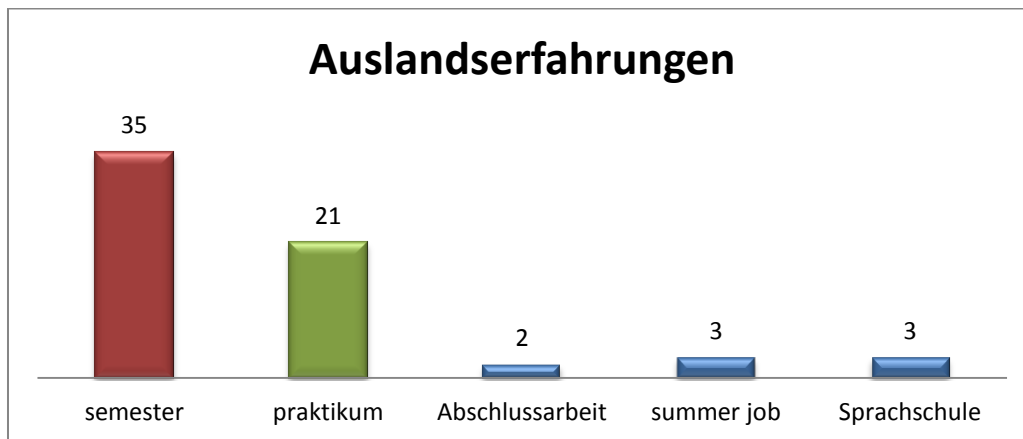


Abbildung 4

Ca. 42% der Befragten haben während Ihres Studiums Erfahrungen im Ausland gesammelt.

Auslandserfahrungen in den einzelnen Studiengängen

Studiengang:	Auslandserfahrung:
Bauingenieurwesen	66,6 %
Betriebswirtschaftslehre	56,4 %
Elektrotechnik	0,0 %
Internationales Management	100,0 %
Maschinenbau	21,4 %
Mechatronik	0,0 %
Medientechnik	33,3 %
Wirtschaftsinformatik	17,6 %

7. Frage: „Ihr aktuell höchster Abschluss ist“

Abschluss:	Anzahl:
Diplom	42
Bachelor	56
Master	22
Doktor/PHD	0

8. Frage: „Haben Sie nach Ihrem Abschluss an der Hochschule Deggendorf einen weiterbildenden Abschluss gemacht, oder sind gerade dabei?“

Antworten:	Anzahl:
Ja	39
Nein	77

8.1. Frage: „Wenn ja, welchen?“

Abschluss:	Anzahl:
Master	34
Doktor	1
Sonstige	5

8.2. Frage: „Und an welcher Institution?“

Die Antworten auf diese Frage entnehmen Sie bitte den Einzelauswertungen.

9. Frage: „Wo arbeiten Sie jetzt?“

Die genaueren Firmen und Bereiche können Sie den Einzelauswertungen entnehmen, hier ist eine Auflistung der Firmen, bei denen mehr als ein Student eine Anstellung hat.

Firma:	Anzahl:
Siemens AG	3

BMW AG	3
Ernst & Young GmbH	3
Continental Automotive GmbH	3
Hochschule Deggendorf	2
ZF Friedrichshafen AG	2
Media GmbH	2
AUDI AG	2
Msg systems AG	2

Verteilung in den Regionen nach dem Studium

Region:	Gesamtanzahl:
Niederbayern	32
Oberbayern	28
Oberpfalz	6
Schwaben	2
Mittelfranken	3
Oberfranken	3
Hessen	4
Berlin	1
Niedersachsen	1
Baden Württemberg	5
Hamburg	1
Keine Angaben	2
Österreich	1
Schweiz	1
Frankreich	1

Bayern

Rest Deutschland

14

Europa

3

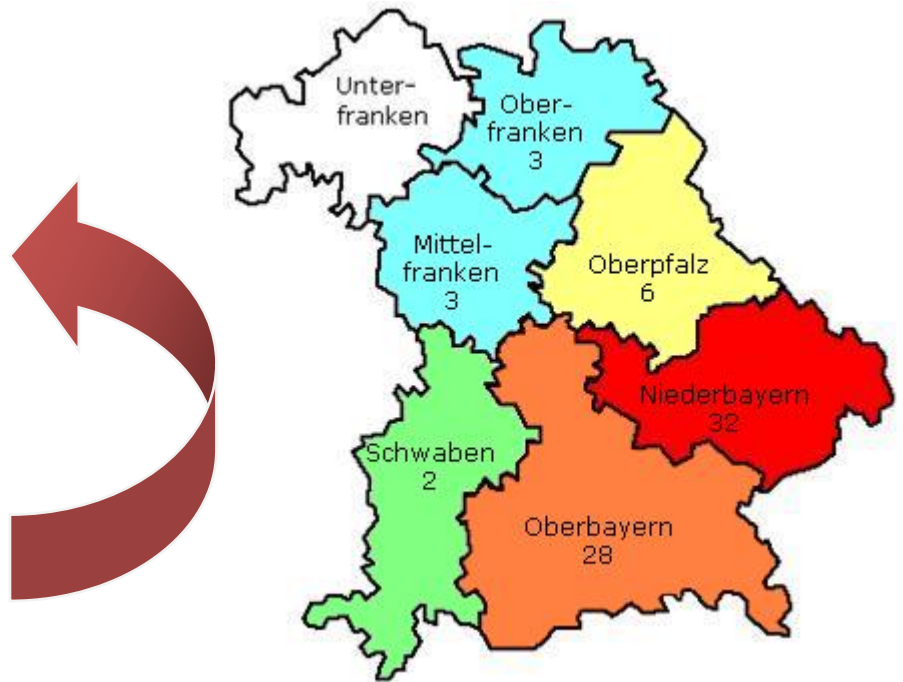


Abbildung 5

Ca. 61,6 % der Absolventen blieben direkt nach ihrem Studium in Bayern, der Großteil davon sogar in Niederbayern.

10. Frage: „Haben Sie nach Ihrem Abschluss den Arbeitgeber gewechselt?“

Antwort:

Anzahl:

Ja

25

Nein

72

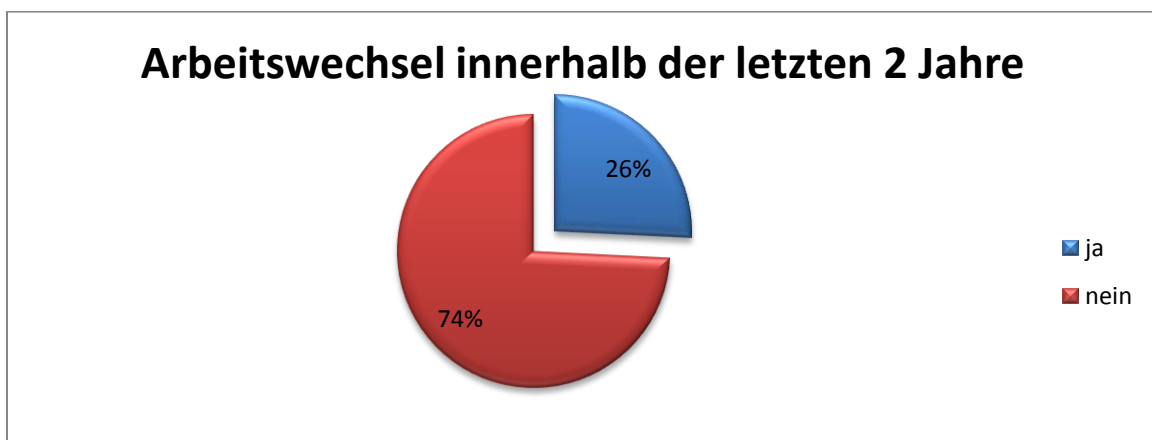


Abbildung 6

11. Frage: „Wie hoch war hier Ihr Einstiegsgehalt bei der ersten Tätigkeit nach dem Studium?“

Gehalt:	Gesamtanzahl:	männlich:	weiblich:
bis 25.000€/pa	7	5	2
bis 35.000€/pa	29	15	14
bis 40.000€/pa	22	19	3
bis 45.000€ /pa	25	22	3
45.000€/pa und mehr	16	11	5

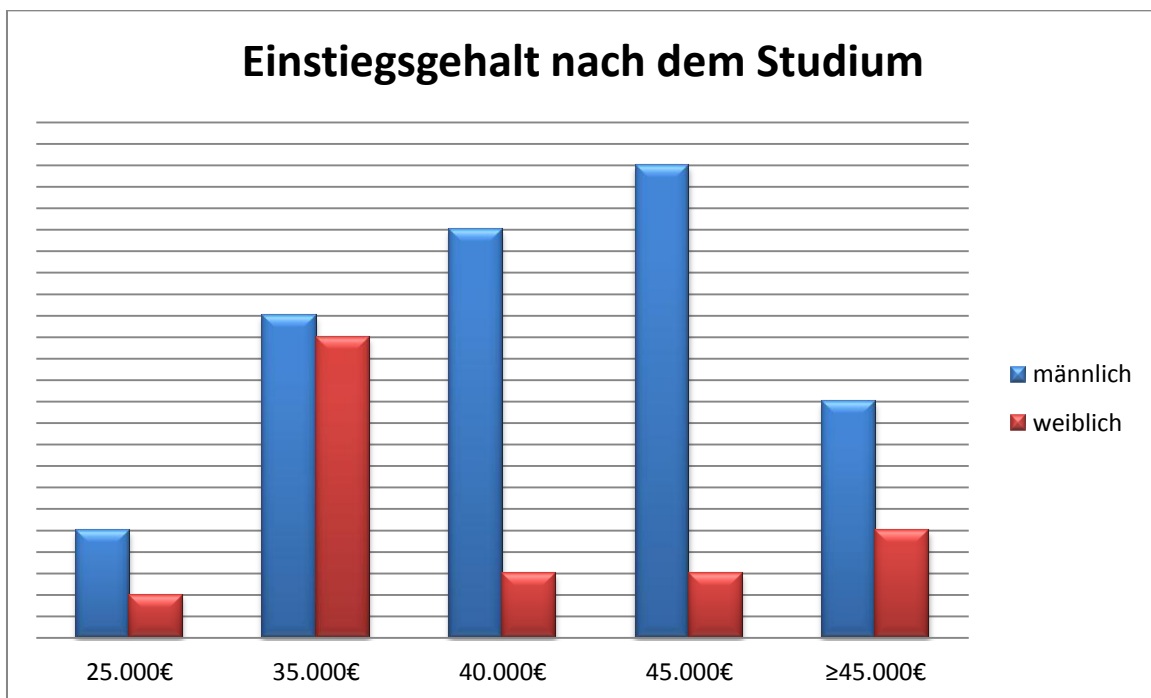


Abbildung 7

Die Einstiegsgehälter der Absolventen lassen Rückschlüsse auf eine schlechtere Bezahlung der weiblichen Absolventen zu. Allerdings muss berücksichtigt werden, dass es insgesamt ein Ungleichgewicht im Lohn zwischen den Studiengängen gibt, und dann wiederum ein Ungleichgewicht der geschlechterspezifischen Verteilung auf die einzelnen Studiengänge.

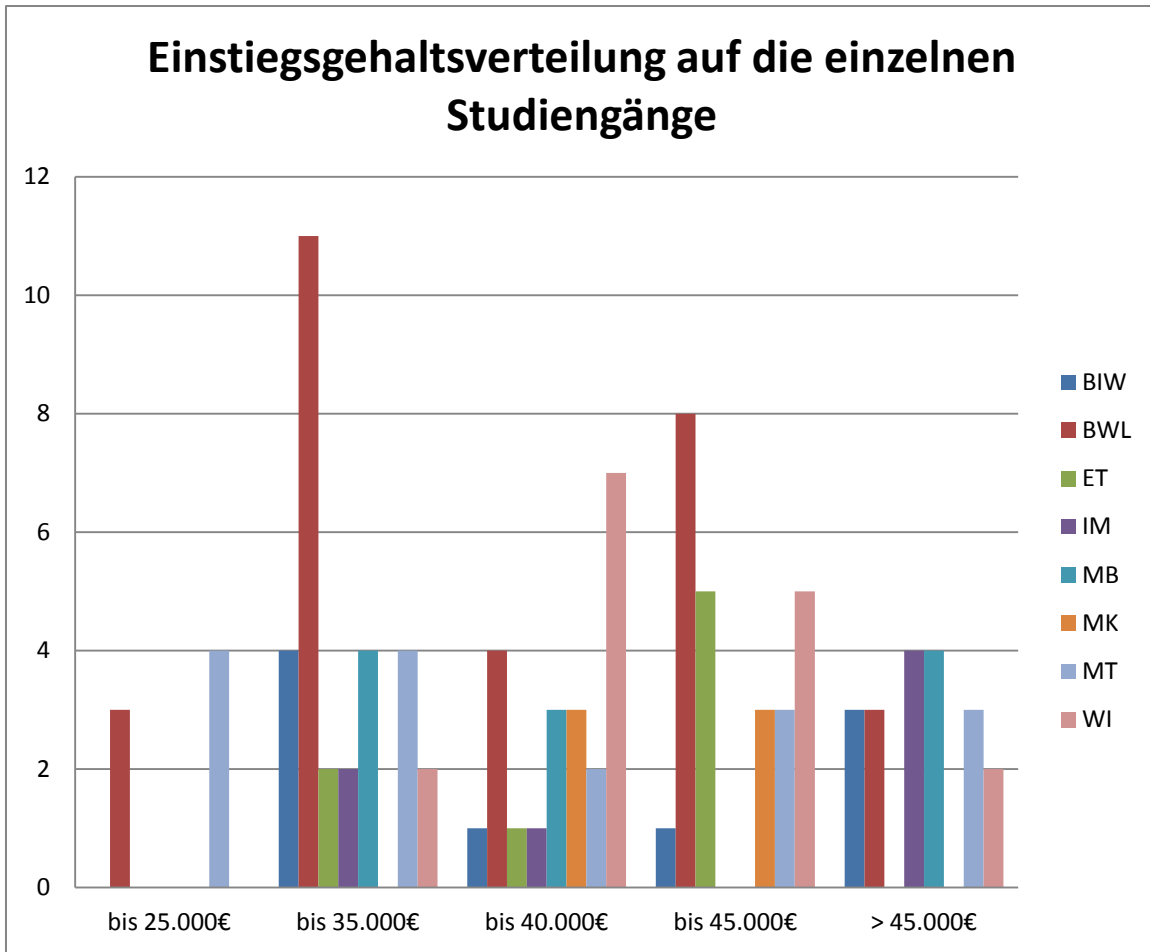


Abbildung 8

12. Frage: „Wie haben Sie Ihre erste Tätigkeit (nach dem Studium) gefunden?“

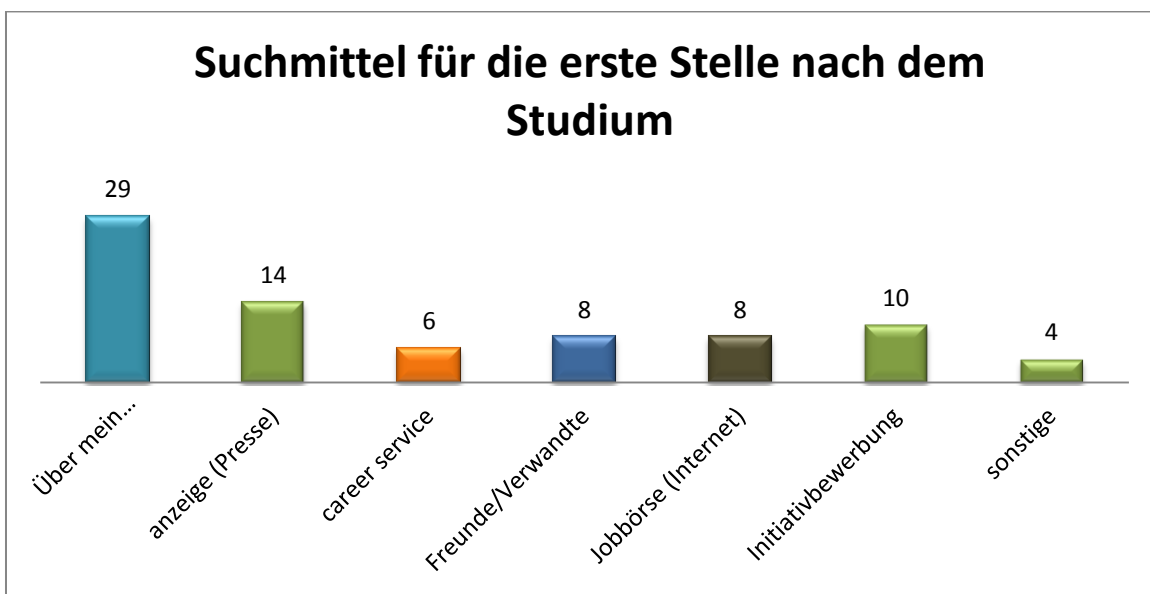


Abbildung 9

13. Frage: „Wie lange hat es gedauert, bis Sie Ihre erste Anstellung (nach dem Studium) gefunden haben und wie viele Bewerbungen mussten Sie schreiben?“

Monate:	Gesamtanzahl:	männlich:	weiblich:
0 – 2 Monate	42	32	10
3 – 5 Monate	12	6	5
6 – 10 Monate	6	4	2
> 10 Monate	1	0	1

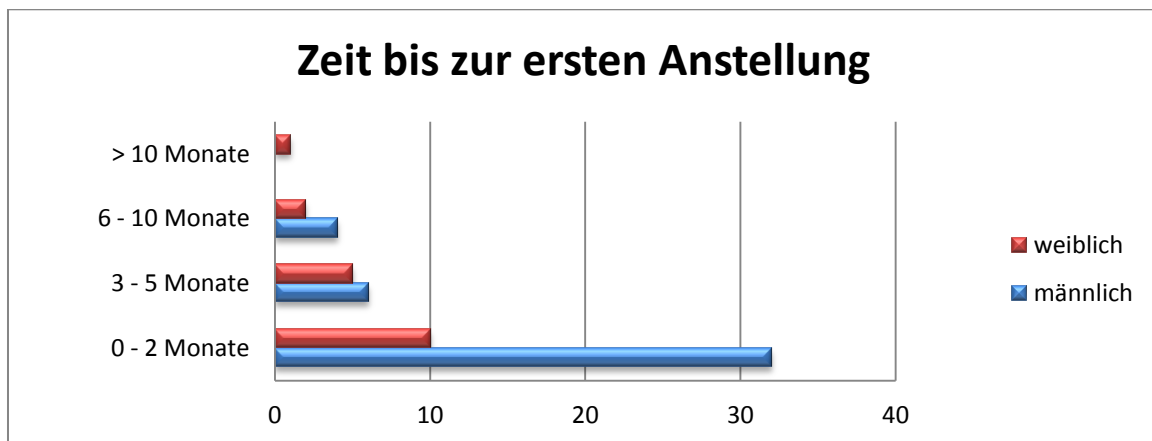


Abbildung 10

Bewerbungen:	Gesamtanzahl:	männlich:	weiblich:
0 – 3	41	29	12
4 – 10	30	23	6
11 – 20	7	3	4
>20	10	5	5

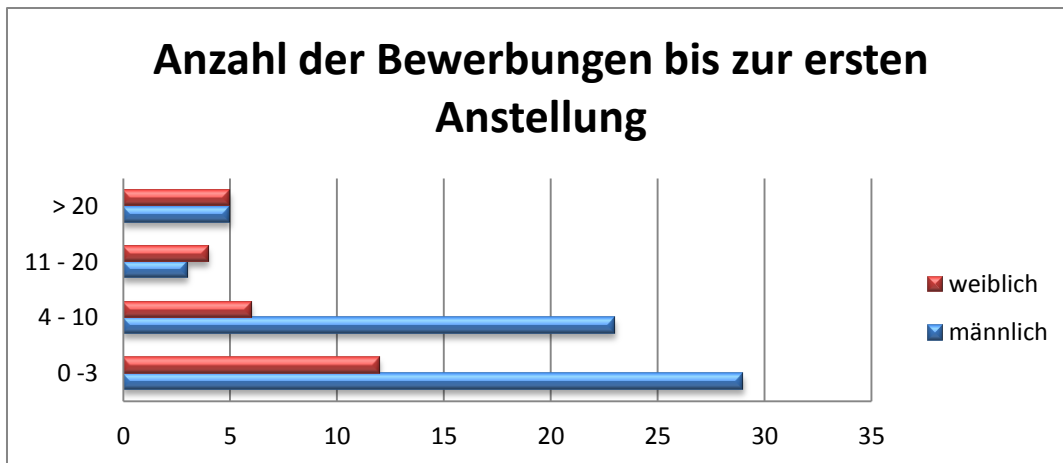


Abbildung 11

Die Mehrheit der Absolventen musste nicht lange auf die erste Stelle warten und im Durchschnitt wurden maximal zehn Bewerbungen geschrieben.

14. Frage: „Ziehen Sie ein Masterstudium später einmal in Betracht?“

[Mehrfachnennungen möglich]

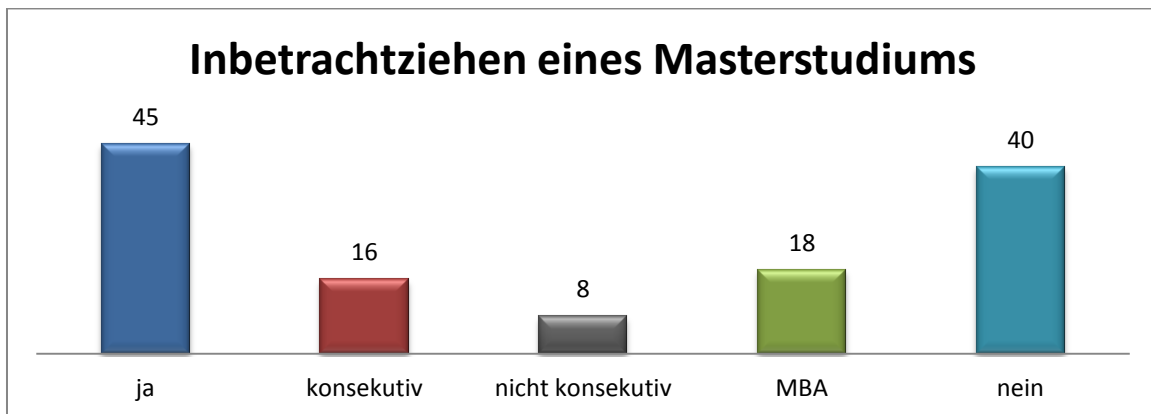


Abbildung 12

45 (37,5%) planen in der Zukunft einen weiterbildenden Masterabschluss zu machen. Davon haben 19 (42%) einen Diplomabschluss. 40 (33%) gaben an, künftig keinen Masterabschluss zu planen.

34 der Befragten haben bereits einen weiterführenden Masterabschluss. Circa 30% haben diese Frage nicht beantwortet, zum großen Teil diejenigen, die bereits einen Masterabschluss haben, oder sie haben hier mit nein geantwortet.

15. Frage: „Werden Sie regelmäßig über die Angebote des Alumni Managements der Hochschule per E-Mail informiert, wie etwa Seminare für Berufstätige, Erscheinen des Online-Magazins für Absolventen etc.?“

Antwort:	Anzahl:
Ja	27
nein	3
keine Angaben	89

II. Anhang

Danksagung

An dieser Stelle sei den folgenden Personen gedankt, ohne deren Hilfe die Absolventenbefragung nicht zustande gekommen wäre.

Frau Martina Heim für die Idee.

Herrn Martin Hoffmann für die technische Umsetzung der Online-Befragung.

Dem Praktikanten Luis Carlos Morales Nuñez für die Auswertung der Daten und das Erstellen der Befragungsskripte.

Absolventenbefragung Dipl/Bachelor des Abschlussjahrgangs 2010

Geschlecht: w m

Studiengang: Bauingenieurwesen Betriebswirtschaft Elektrotechnik Maschinenbau
 Mechatronik Medientechnik Ressourcen und Umweltmanagement
 Tourismusmanagement Wirtschaftsinformatik Wirtschaftsingenieurwesen

Schwerpunkt: _____

Abschlussjahr 2010: SS WS

Abschluss: Diplom Bachelor

1. Wie schätzen Sie aus heutiger Sicht den Nutzen Ihres Studiums, von 1) unabdingbar bis 5) verzichtbar?

1 2 3 4 5

2. Welcher Themenbereich Ihres Studiums war von großer Bedeutung in Bezug auf die heute von Ihnen ausgeübte Tätigkeit?

3. Welche Themen wurden vom Studium nicht abgedeckt, bezogen auf Ihre derzeitige Tätigkeit?

4. Wo liegt Ihrer Meinung nach in Ihrem Studiengang Verbesserungspotential?

5. Wo haben Sie während des Studiums praktische Erfahrungen in einem Unternehmen gesammelt?

Firma _____ Bereich _____

Firma _____ Bereich _____

6. Haben Sie während Ihres Studiums Auslandserfahrung gesammelt [Mehrfachnennung möglich]?

Semester Praktikum Abschlussarbeit summer job Sprachschule work&travel

Land: _____

7. Ihr aktuell höchster Abschluss ist Diplom Bachelor Master Doktor

8. Haben Sie nach Ihrem Abschluss an der Hochschule Deggendorf einen weiterbildenden Abschluss Gemacht, oder sind gerade dabei?

8.1. Wenn ja, welchen

Master Doktor/Phd Sonstige

8.2. Und an welcher Institution?

9. Wo arbeiten Sie jetzt?

Name, Anschrift _____ PLZ: _____

Abteilung/Tätigkeit _____

Branche (z.B. Automotive, Finanzen, Medien)

10. Haben Sie nach Ihrem Abschluss den Arbeitgeber gewechselt?

Ja Nein

11. Wie hoch war Ihr Einstiegsgehalt bei der ersten Tätigkeit nach dem Studium?

bis 25.000€/pa bis 35.000€/pa bis 40.000€/pa bis 45.000€/pa ≥45.000€/pa

12. Wie haben Sie Ihre erste Tätigkeit (nach dem Studium) gefunden?

Career Service Anzeige (Presse) Initiativbewerbung Freunde/Verwandte
 über mein Praktikum/Abschlussarbeit Agentur für Arbeit Jobbörse (Internet)
 selbstständig sonst. _____

13. Wie lange hat es gedauert, bis Sie Ihre erste Anstellung (nach dem Studium) gefunden haben und wie viele Bewerbungen mussten Sie schreiben?

_____ Monate _____ Bewerbungen

14. Ziehen Sie ein Masterstudium später einmal in Betracht?

ja konsekutiver nicht-konsekutiver MBA
 nein

15. Werden Sie regelmäßig über die Angebote des Alumni Managements der Hochschule per E-Mail informiert, wie etwa Seminare für Berufstätige, Erscheinen des Online-Magazins für Absolventen etc.?

ja ↓

Welche Veranstaltung wünschen Sie sich? Möchten Sie in den Verteiler aufgenommen werden (kein Verein, keine Spams, nur Info)?

Dann schicken Sie mir doch die beigefügte Karte zu!

16. Das Alumni Management der Hochschule bietet regelmäßig Seminare für Young Professionals an, die zwischen 3 Stunden (an einem Freitag Abend) und maximal zwei Tagen dauern. Über Themenvorschläge hierfür würden wir uns sehr freuen.

17. Das erfolgreiche Mentorenprogramm der Hochschule ist immer auf der Suche nach neuen Mentoren. Wenn Sie Interesse haben, dann senden Sie uns bitte die Karte zu, mit einem Vermerk, oder hinterlassen Sie hier Ihre E-Mail Adresse.

Für weitere Anregungen Ihrerseits wären wir sehr dankbar:

Vielen Dank!