

ABSOLVENTENBEFRAGUNG 2019/2020  
TECHNISCHE HOCHSCHULE DEGGENDORF

**Bachelor  
Betriebswirtschaft**

Abschlussjahrgang 2016  
Durchgeführt von THD-Alumni  
mit Unterstützung des Zentralen Qualitätsmanagements (ZQM) der THD



# Allgemeine Informationen

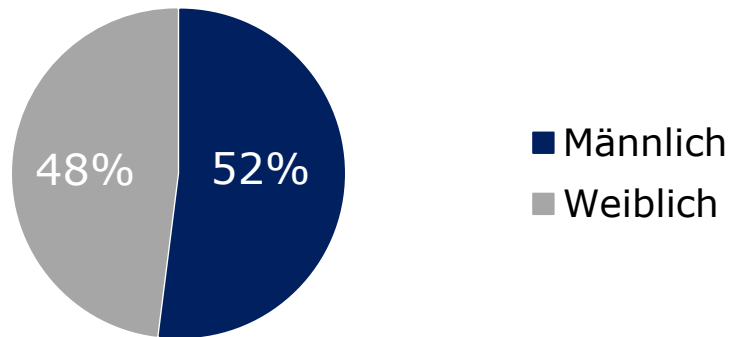
Zentrale Themen	Retrospektive Bewertung des Studiums, Beschäftigungssuche, Beschäftigungsbedingungen, Berufserfolg, Berufliche Tätigkeit und Kompetenzen, THD-Alumni-Aktivitäten
Methode	Vollerhebung, postalische Einladung zur Teilnahme an der Online-Umfrage inklusive Erinnerungen
Grundgesamtheit	891 Alumni aus dem Abschlussjahr 2016, aus Bachelor und Master Studiengängen
Adressqualität	124 unzustellbare Adressen (=14% Grundgesamtheit)
Antworten	743 Bachelor Alumni, Antwortrate gesamt 28% 148 Master Alumni, Antwortrate gesamt 49%
Zeitraum der Durchführung	Dezember 2019 – April 2020



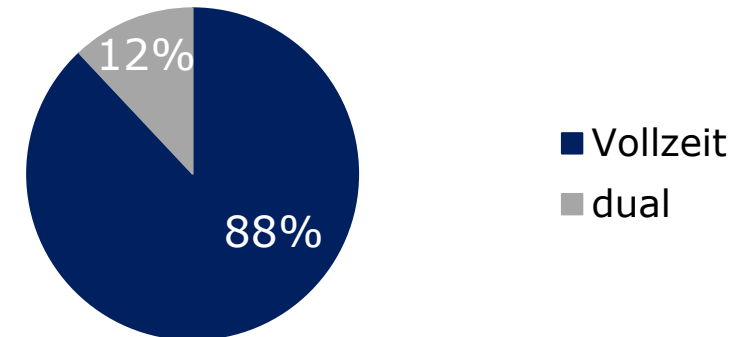
# Bachelor Betriebswirtschaft

- Insgesamt wurden 109 Absolventen angeschrieben, 18 waren nicht kontaktierbar, 25 haben geantwortet.
- Dies entspricht einer Rücklaufquote von 27 %.

## Geschlecht

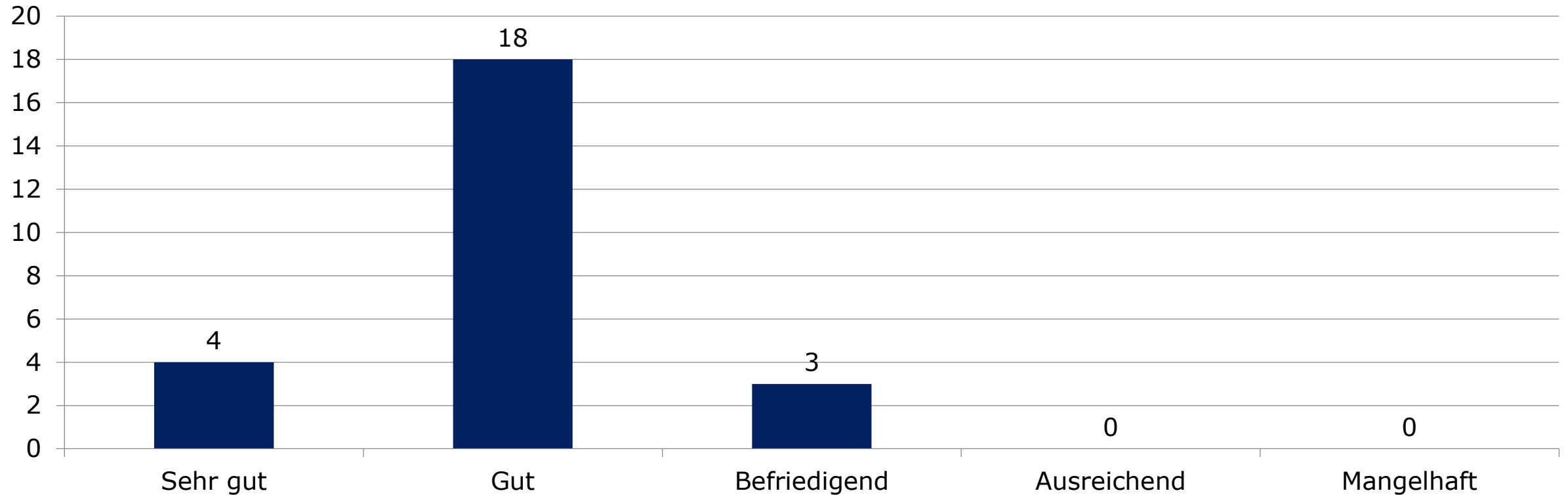


## Art des Studiums



# FRAGE 1

Wie bewerten Sie rückblickend die Qualität des von Ihnen absolvierten Studiengangs an der THD?



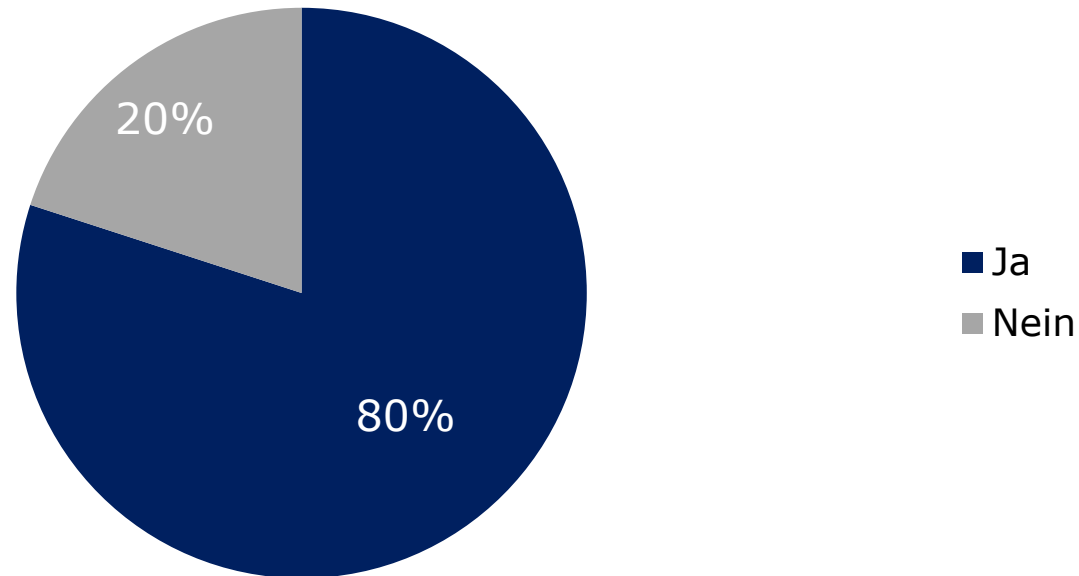
- Die meisten Studierenden bewerten die Qualität des von ihnen absolvierten Studiengangs als sehr gut bis gut.



## FRAGE 2

Wenn Sie wieder in der Situation von damals wären: Würden Sie diesen Studiengang noch einmal wählen?

### Erneute Wahl des Studiengangs



- 80 % der befragten Personen würden den absolvierten Studiengang "Betriebswirtschaft" an der THD wieder wählen.



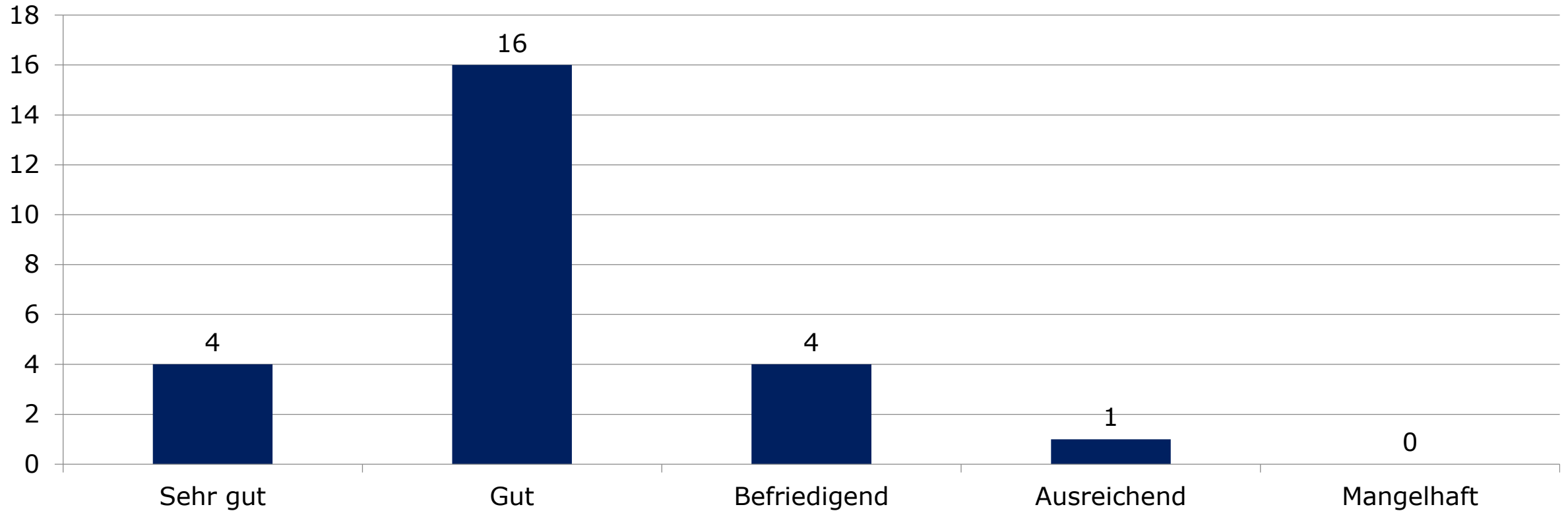
### FRAGE 3

Worüber sollten wir potenzielle Studenten in der Entscheidungsphase über diesen Studiengang bzw. den Beruf besonders informieren?

Berufsmöglichkeiten	5
Spezialisierungsmöglichkeiten	3
Vielfältigkeit	2
Weiterbildungsmöglichkeiten nach dem Bachelor	2
Praxisorientierung und kompetente Professoren	1



## FRAGE 4 Wie schätzen Sie heute den Nutzen Ihres Studiums für den aktuell ausgeübten Beruf ein?

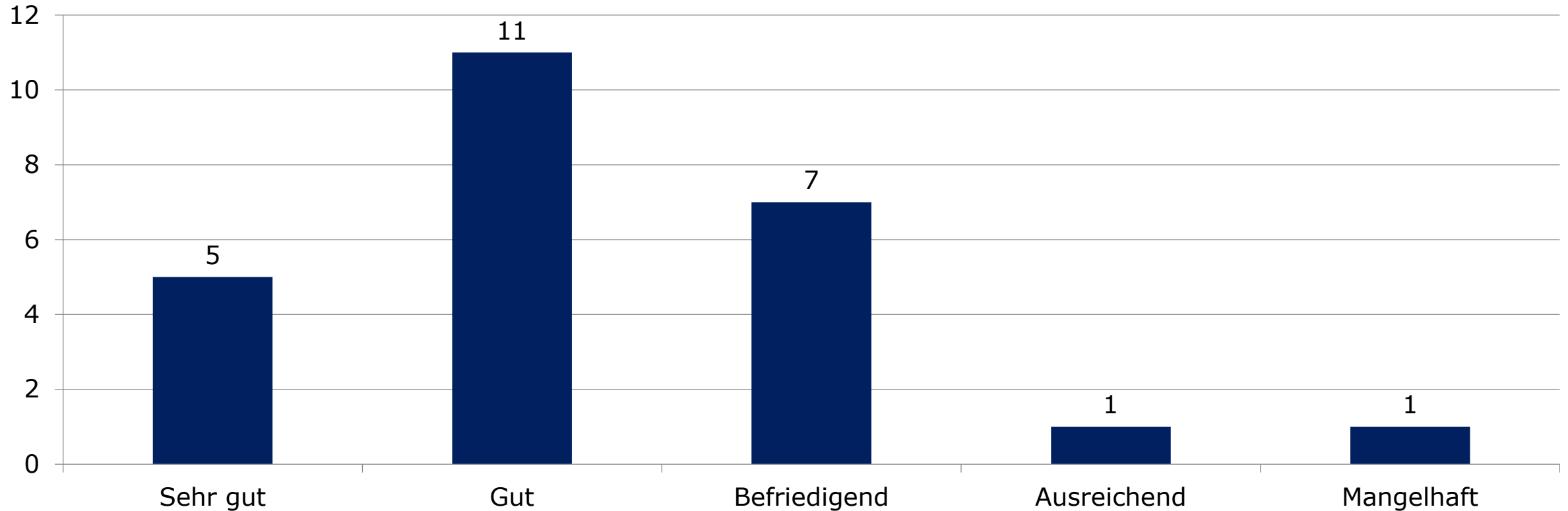


- Die meisten Befragten sehen einen sehr guten oder guten Nutzen in der Anwendung der Studieninhalte im Beruf.



## FRAGE 5

Wie fühlen Sie sich in Ihrem Unternehmen mit diesem Studium wahrgenommen (auch im Vergleich zu anderen Absolventen)?



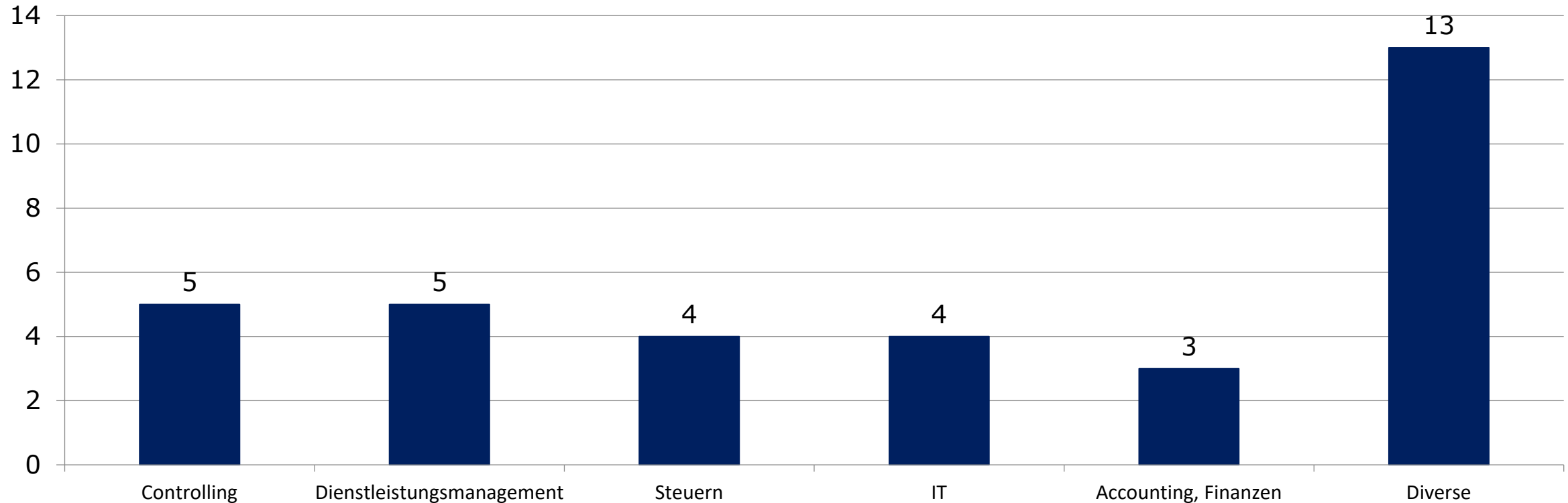
- Über 60 % der teilnehmenden BW-Absolventen beantworteten diese Frage mit sehr gut oder gut.





## FRAGE 6

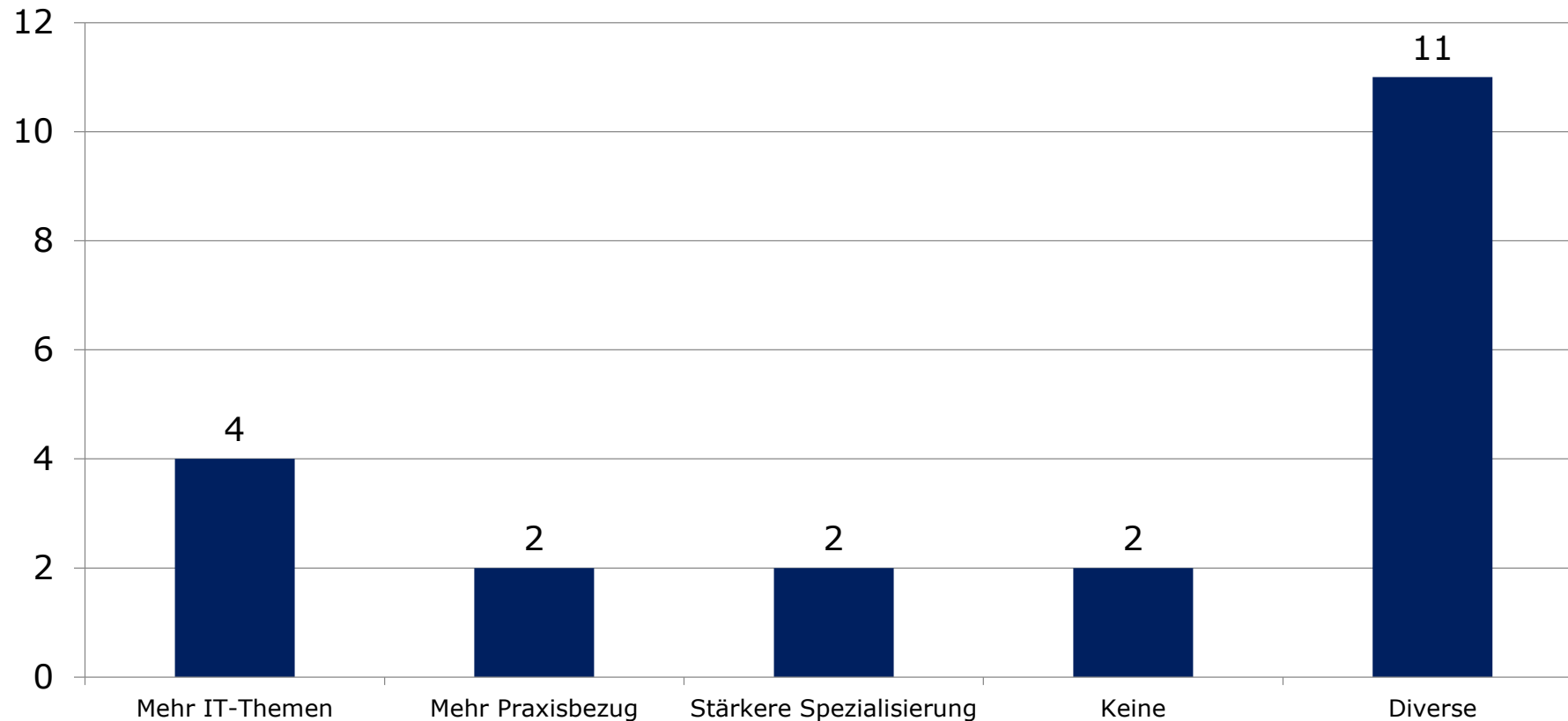
Welcher Themenbereich Ihres Studiums war für Sie von großer Bedeutung in Bezug auf die heute von Ihnen ausgeübte Tätigkeit?



- Auf Grundlage der Freitextauswertung schreiben die Studierenden vor allem dem Themenbereich Controlling und Dienstleistungsmanagement eine große Rolle in der Vorbereitung auf die Berufstätigkeit zu.



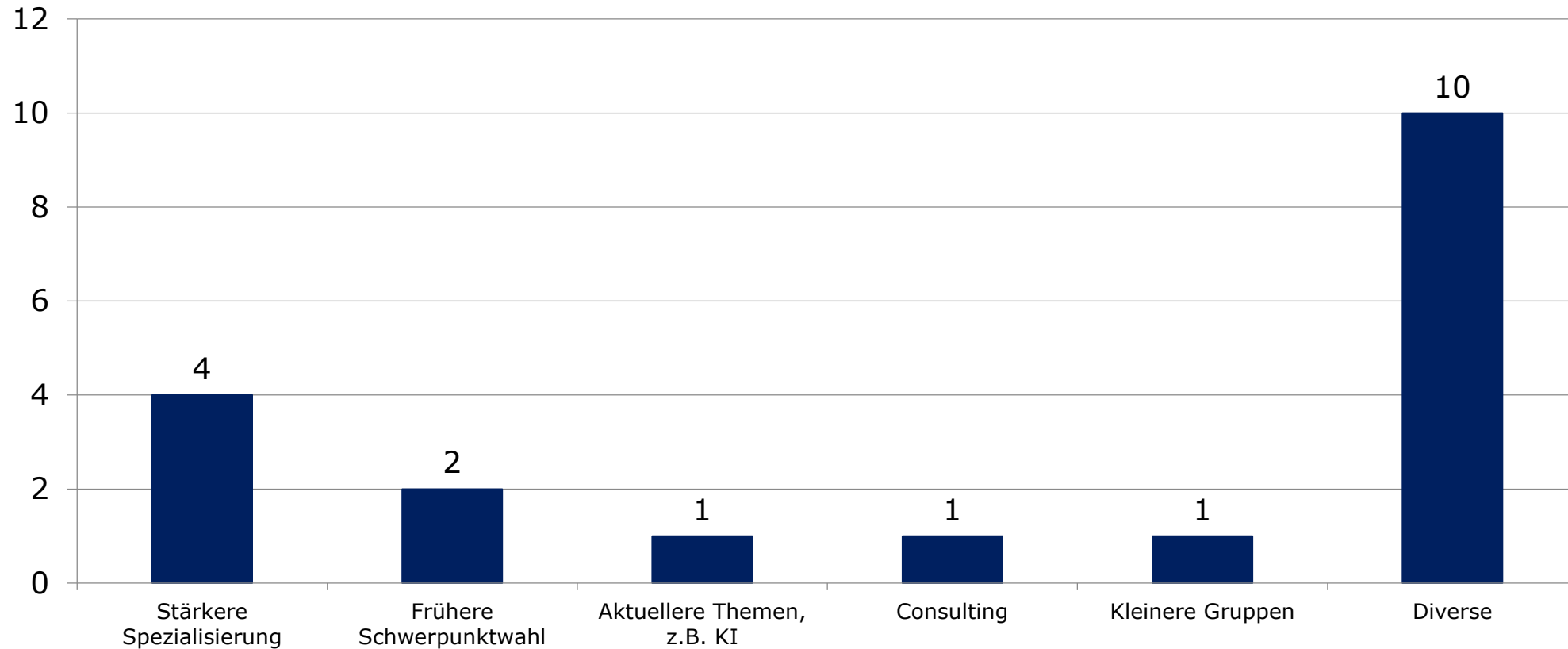
## FRAGE 7    Gibt es Inhalte, die Ihnen bei Ihrem Studium gefehlt haben?



- Im Bereich Studieninhalte lassen sich einige Themenbereiche anführen, die gemäß der teilnehmenden Alumni nicht abgedeckt wurden. Die Absolventen hätten sich vor allem mehr Inhalte aus dem Bereich IT gewünscht.



## FRAGE 8 Wo liegt Ihrer Meinung nach bei Ihrem Studiengang Verbesserungspotential?



- Verbesserungspotential sehen die Absolventen darin sich während des Studiums stärker spezialisieren zu können.



## FRAGE 9

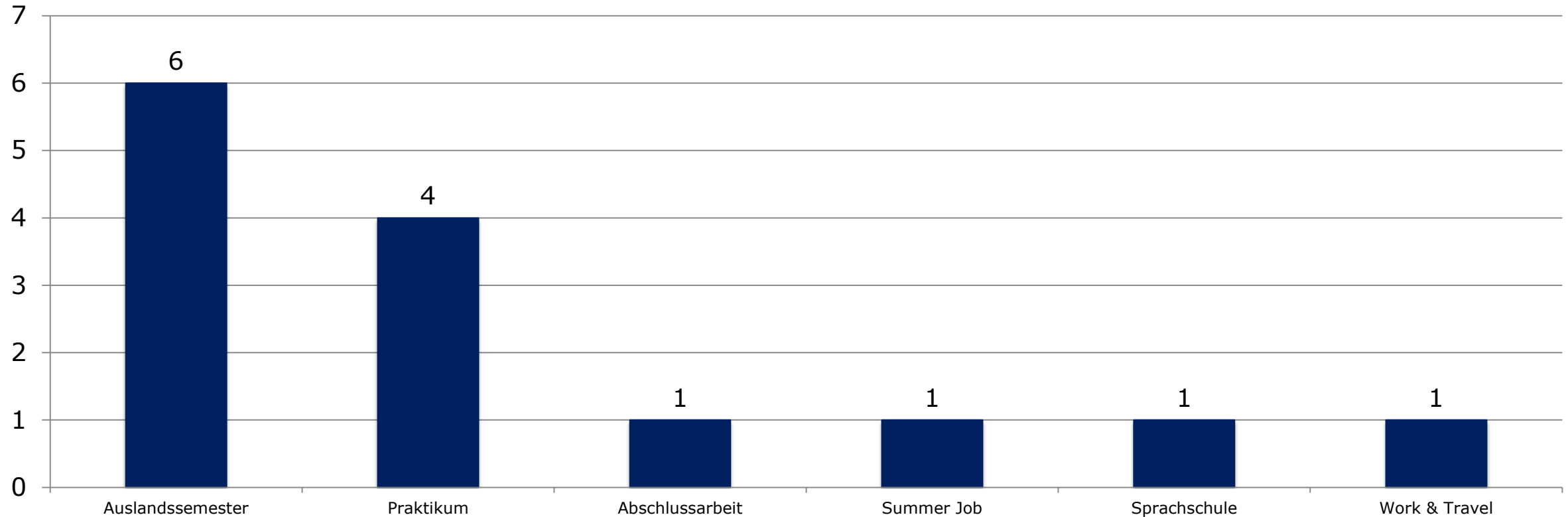
Wo haben Sie während Ihres Studiums praktische Erfahrung in einem Unternehmen gesammelt (Firma, Bereich)?

Unternehmen	Anzahl Studierende
BMW	2
Zollner	2
Audi	1
Binder Consulting Unternehmensberatung GmbH	1
Bosch	1
Continental	1
KPMG	1
Lidl	1
MDAX und DAX Unternehmen	1
Medienbranche	1
Lindner Group	1
Rödl & Partner	1
Siemens AG	1
Sparkasse Passau	1
Steuerkanzlei Passau	1
Veda Steuerberatungsgesellschaft mbH	1
WELU GmbH	1
Zollner AG	1
TWD Fibres	1
ZF	1

Bereich	Anzahl Studierende
Logistik	3
Einkauf	2
Steuerberatung	2
Wirtschaftsprüfung	2
Controlling	2
Firmenkundenberatung	1
IT-Beratung	1
Key Account Manager	1
Supply Chain Management	1
Verlagswesen und Promotion	1
Vertrieb	1
Finanzen	1



## FRAGE 10 Haben Sie während Ihres Studiums Auslandserfahrung gesammelt?

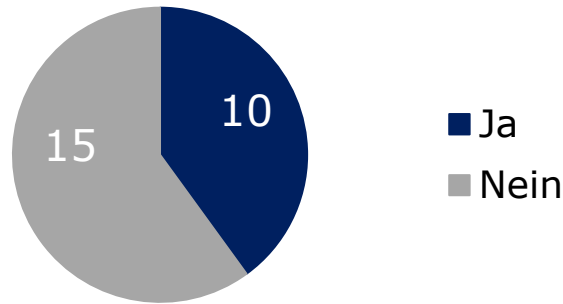


- Die Studierenden nannten hier vor allem Länder wie USA (3) und Großbritannien (3). Ebenfalls aufgelistet wurden Finnland, Frankreich, Kanada, Russland, Südkorea, Österreich und Australien.



# FRAGE 11.1 Haben Sie nach Ihrem Abschluss an der THD einen weiteren Abschluss gemacht oder sind Sie gerade dabei?

## Zusätzlicher Abschluss

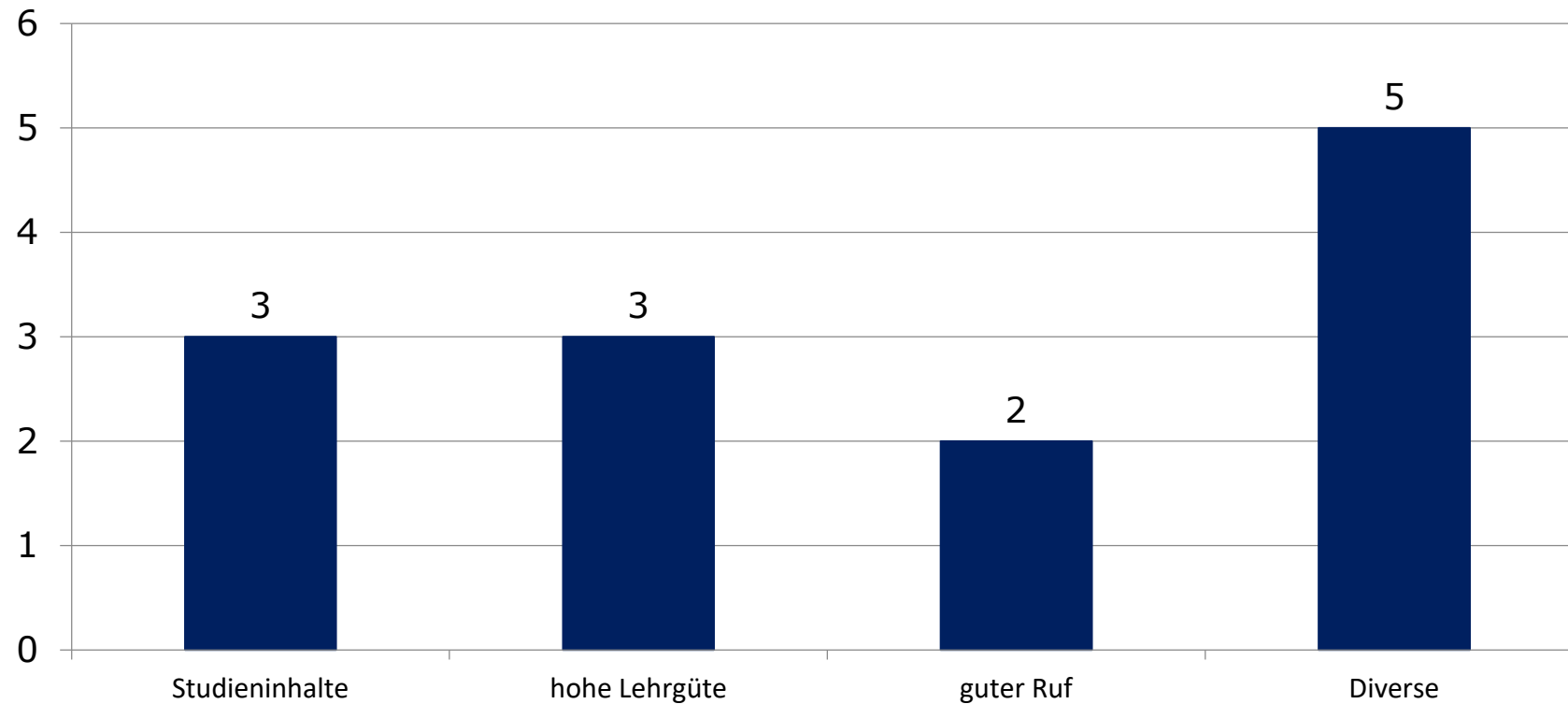


Hochschule	Anzahl Studierende
Universität Passau	2
Immanuel-Kant-Baltic-Federal-University-Kaliningrad (Königsberg)	1
EM Lyon	1
Babson (USA)	1
AKAD	1
FH Landshut	1
FH Stralsund	1
Technische Hochschule Ingolstadt	1
Technisch Universität Chemnitz	1
Technische Universität München	1
Universität Bayreuth	1

- 40 % der Studierenden gaben an, nach dem Bachelor in Betriebswirtschaft einen Master an einer Hochschule zu absolvieren bzw. absolviert zu haben. Zwei der Teilnehmer streben einen Doktor/PhD an.



## FRAGE 11.2 Warum haben Sie sich für diese Institution entschieden?



- Die Wahl der weiterführenden Bildungseinrichtung begründet sich vor allem in den Studieninhalten, der hohen Lehrgüte oder dem guten Ruf der Einrichtung.



## FRAGE 12.1 In welchen Unternehmen arbeiten Sie jetzt?

Unternehmen	Anzahl Studierende
BMW Group	2
Accenture GmbH	1
Binder Consulting Unternehmensberatung GmbH	1
Continental	1
Dräxlmaier	1
Handwerkskammer Niederbayern-Oberpfalz	1
Jur. Olga Aigner Int – Wirtschaftsrechtskanzleien – Beteiligungsgesellschaften	1
NTT DATA Deutschland	1
NÜRNBERGER Versicherungen	1
PricewaterhouseCoopers (PwC) GmbH	1
Sky Deutschland	1
Swiftbug	1
TU München	1
Treukontax Steuerberatungsgesellschaft mbH	1
WTS	1
ZF Friedrichshafen AG	1

- Die befragten Absolventen arbeiten heute für kleine und mittelständische Unternehmen, aber auch für Konzerne.





## FRAGE 12.2 In welcher Branche arbeiten Sie jetzt?

Bereich	Anzahl Studierende
Automobil	5
Consulting	5
Steuern	2
Bauzulieferer	1
Bildung	1
Dienstleistungsbranche	1
IT	1
Medien	1
SAP	1
Versicherung	1
Öffentlicher Dienst	1

- Die befragten Absolventen arbeiten vor allem in der Automobilbranche sowie im Bereich Beratung.



## FRAGE 12.3 An welchem Ort arbeiten Sie jetzt?

Regionen	Anzahl Studierende
Oberbayern	7
Niederbayern	6
Mittelfranken	1
Baden-Württemberg	1
Berlin	1

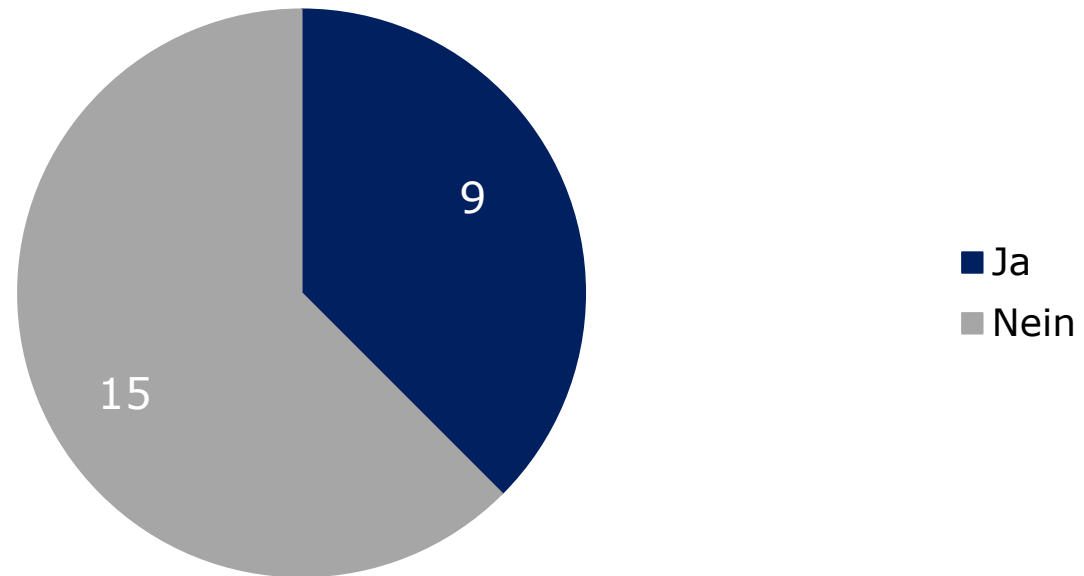


- Diese Frage wurde von 16 Teilnehmern beantwortet, davon blieben 14 in Bayern, 6 in Niederbayern, was einer Quote (berechnet auf Basis aller Antworten) von 87,5% für Bayern und 37,5% für Niederbayern entspricht.



## FRAGE 13 Haben Sie seit Ihrem Abschluss den Arbeitgeber gewechselt?

### Arbeitgeberwechsel

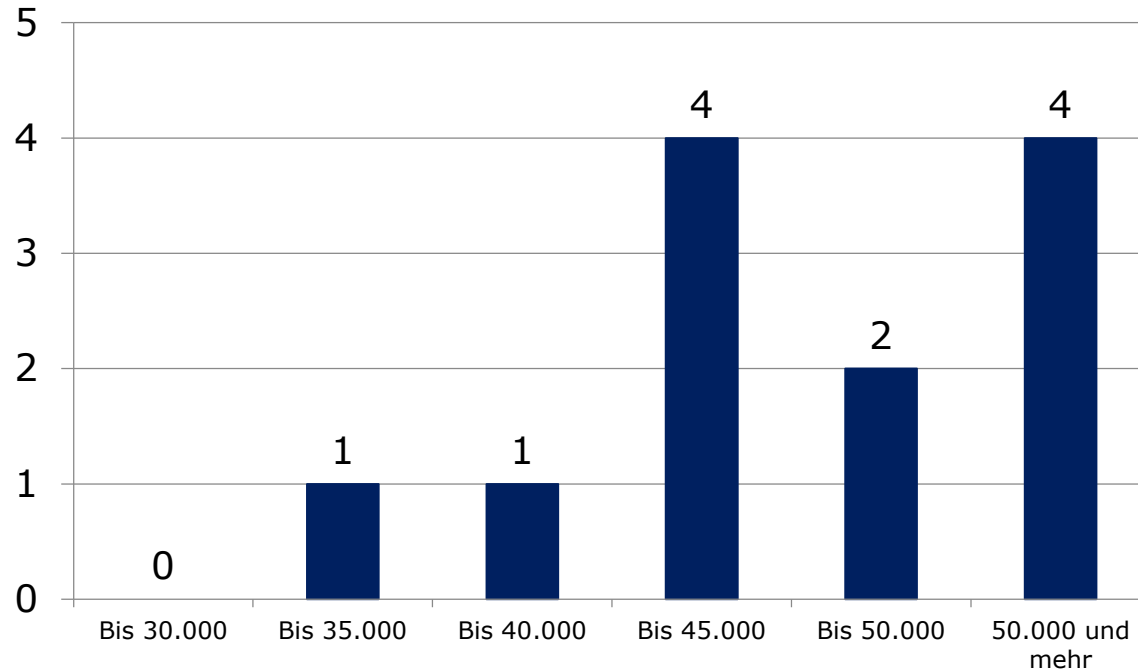


- Knapp 40% der Teilnehmer haben seit Beginn des Arbeitslebens das Unternehmen gewechselt.

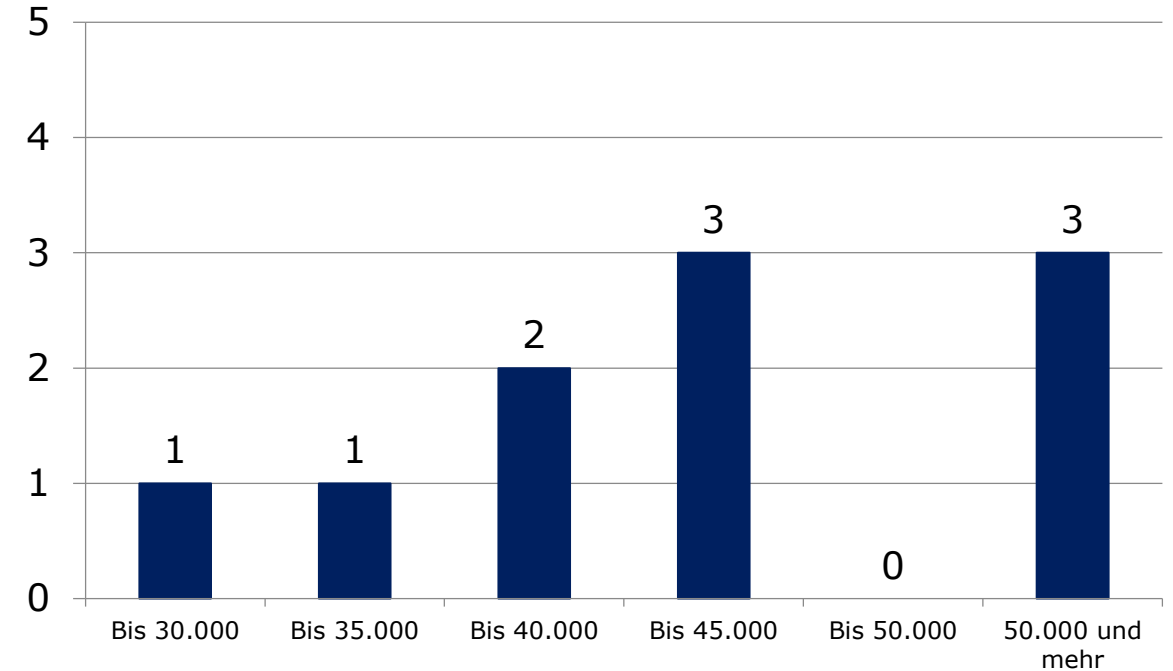


# FRAGE 14 Wie hoch war Ihr Jahres-Einstiegsgehalt (brutto) bei der ersten Tätigkeit nach dem Studium?

## Männliche Absolventen



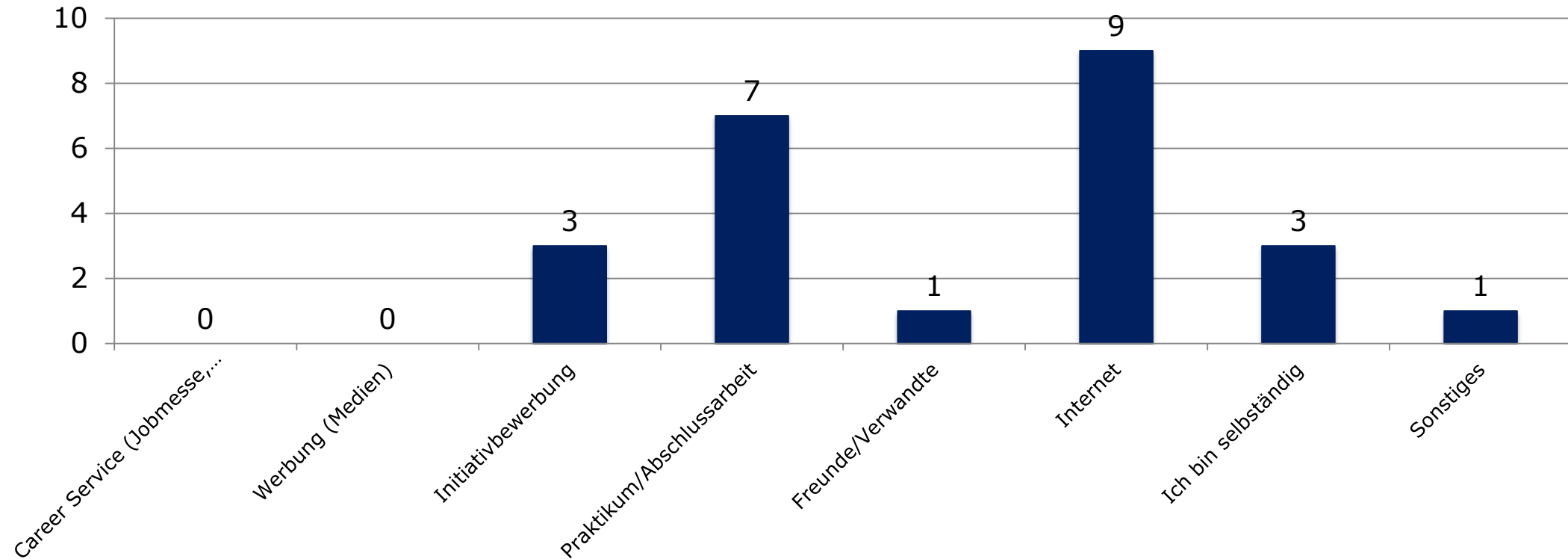
## Weibliche Absolventen



- Rund 60 % BW-Absolventen der THD verdienen mehr als 40.000 Euro im Jahr als Einstiegsgehalt.



## FRAGE 15 Wie sind Sie auf Ihren ersten Job nach dem Studium aufmerksam geworden?

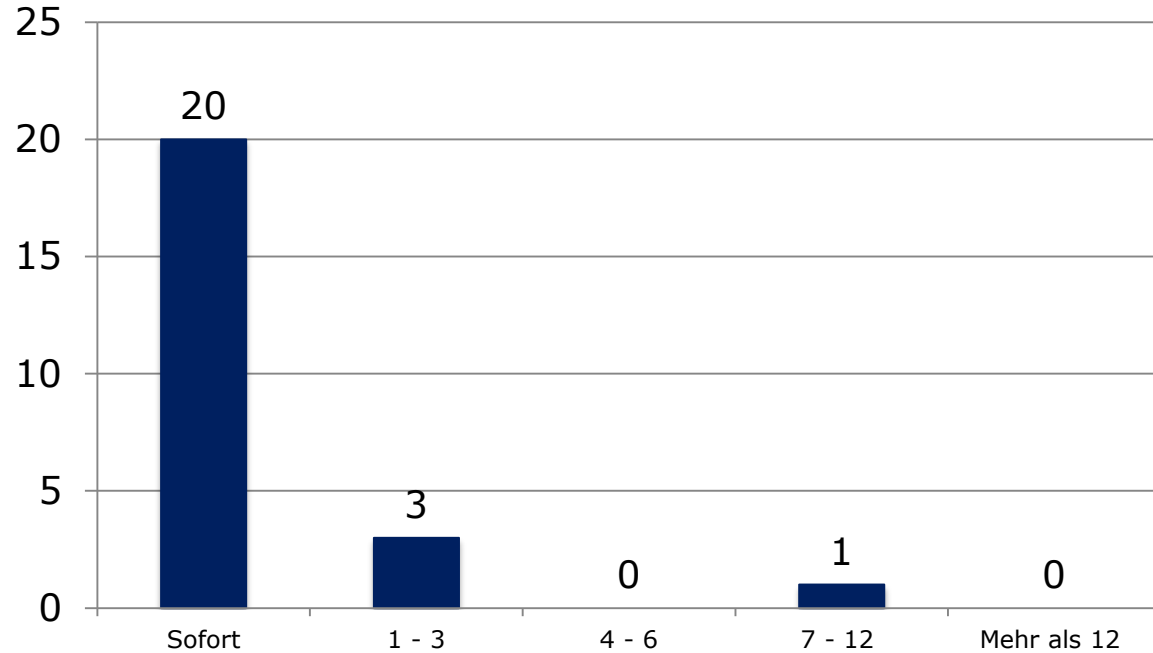


- Viele der Studierenden fanden den Einstieg über ein vorhergehendes Praktikum oder die Kooperation bei der Abschlussarbeit. Auch über das Internet wurden einige Absolventen auf Ihren ersten Job nach dem Studium aufmerksam.

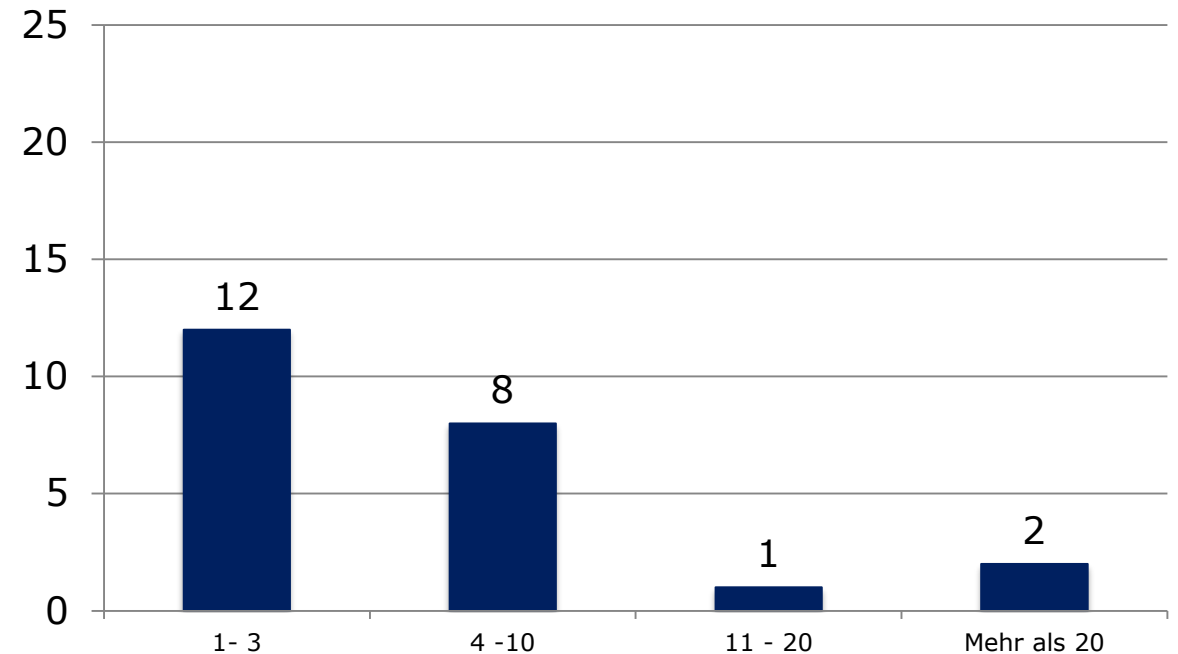


# FRAGE 16 Wie lange hat es gedauert, bis Sie Ihre erste Anstellung (nach dem Studium) gefunden haben, und wie viele Bewerbungen mussten Sie schreiben?

## Monate bis zur Anstellung



## Anzahl Bewerbungen



- Über 80 % der teilnehmenden Studierenden fanden sofort eine Arbeitsstelle. Dabei genügten oft ein bis drei Bewerbungen zur Anstellung.



FRAGE 17 Welche Werte repräsentiert die THD für Sie?

# Praxisbezogen

**Praxisbezogen**

Gute Lehre      Hilfsbereitschaft      Bayerische Heimat      Wachstum

Internationalität      Aktuell      Weltoffen      Familiär

Freude am Leben und Lernen      Offenheit      Guter Ruf

Toleranz      Wirtschaftsnah

Gesellschaftliches Handeln und Miteinander

- Die Freitextauswertung hat ergeben, dass die meisten Studierenden die Hochschule für ihre familiäre Atmosphäre und den Praxisbezug schätzen.



FRAGE 18 Welchen Zweck hat Alumni-Arbeit für Sie?

# Netzwerke bilden

Experte auf einem Gebiet sein

Verbesserung der Lehre

In Kontakt bleiben

Zugang zur THD offen halten

Über aktuelle Themen informieren

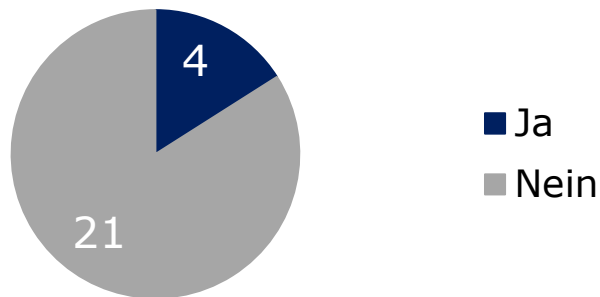
- In der Auswertung der Freitexte war Vernetzung der wichtigste Zweck für Alumni-Arbeit.



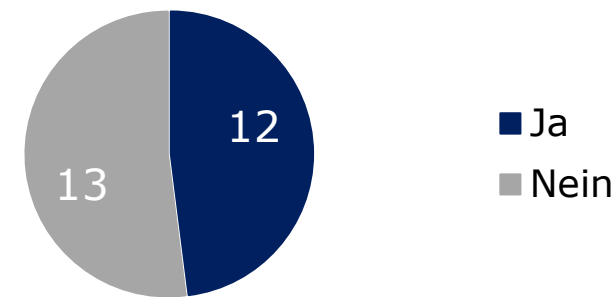


## FRAGE 19 Kennen Sie das Job Shadowing-Programm und das Mentoren-Programm der THD?

### Job Shadowing-Programm



### Mentoren-Programm



- Wenige BW-Absolventen kennen bisher die Möglichkeit des 2017 eingeführten Job Shadowing-Programms, bei dem sie als Arbeitnehmer einen Tag von einem Studierenden „beschattet“ oder begleitet werden können. Das Mentoren-Programm ist hingegen fast bei 50 % bekannt.

